

## Cummins(CCEC) 系列柴油引擎發電機組規格表 DIESEL GENERATOR SETS SPECIFICATION

型號MODEL		TPU-344	TPU-375	TPU-438	TPU-500	TPU-563	TPU-625	TPU-750	TPU-850	TPU-938	TPU-1000	TPU-1125	TPU-1250	
發電機 Generator	輸出 output	KVA	344	375	438	500	563	625	750	850	938	1000	1125	1250
		KW	275	300	350	400	450	500	600	680	750	800	900	1000
	功因 PF	0.8 Lagging												
	相數 PH	3												
	電壓 V	208/120~480/277 (訂購時, 請指明)While ordering, please specify .												
	頻率 HZ	60												
	轉速 RPM	1800												
柴油引擎 Diesel engine	引擎型式 Engine model	NTA855-G1	NTA855-G2	NTA855-G3	KTA19-G2	KTA19-G3	KTA19-G4	KTAA19-G7	KT38-G	KTA38-G	KTA38-G2	KTA38-G2A	KTA38-G4	
	引擎規格 No. of cylinder	直列6缸 6 IN-LINE						V型12缸 12 VEE-TYPE						
	缸徑 x 行程 (mm) Bore*Stroke	140x152				159x159								
	排氣量 (L) Displacement	14				18.9				37.8				
	輸出 Output	Standby(KW)	317	347	399	448	511	563	664	747	835	895	1007	1112
		Prime (KW)	287	313	358	392	463	507		679	759	809	916	1007
	滿載耗油量 (L/H) Full load consumption	80	85	92	109	117	133	161.2	167	181	222	232	265	
	機油容量 (L) Oil capacity	36				38				114				
	冷卻方式 Cooling system	散熱器水冷式 Radiator												
	電控方式 Electrical system	DC24V電動啟動												
特性 Performance	電壓變動率 Voltage variation	±1%以內												
	頻率變動率 Frequency variation	±1%以內(電子調速器Electronic Governor)												
	電壓調整範圍 Voltage adjustment	±10%												
外形尺寸 & Dry weight	長度 L(mm) Length	3100	3100	3400	3600	2600	3600	3600	4650	4650	4650	4650	4650	
	寬度 W(mm) Width	1000	1000	1000	1300	1300	1300	1740	1900	1900	1900	1900	1900	
	高度 H(mm) Hight	1650	1650	1990	2020	2020	2020	2370	2650	2650	2650	2650	2650	
	概略重量 (Kg) Weight	2150	3250	3800	4300	4400	4500	4600	7800	7900	7950	8100	8200	

※表列額定輸出之測試條件依ISO 3046/1之周圍條件；電壓波形偏差係數0.1以下，諧波含量6%以內

※Standby輸出容量為無超載能力之最大輸出

※Prime輸出容量，每12小時運轉中具有超載10% / 1小時之能力

※表列外形尺寸僅供參考

※型錄規格若有變更恕不另行通知

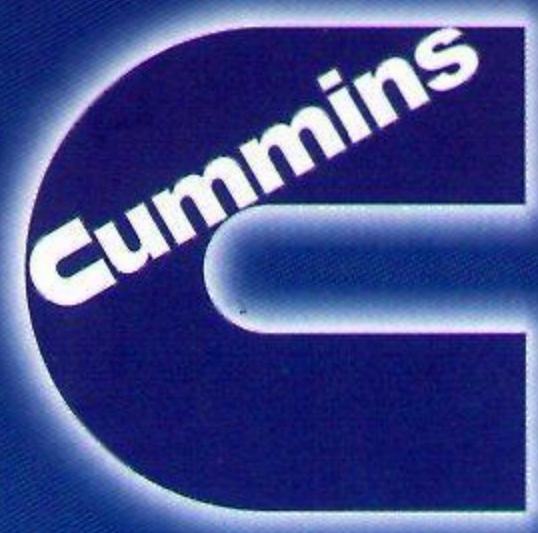
\*All ratings are subjected to ISO-3046/1 conditions; Waveform distortion:less than 10%; Harmonic distortion:less than 6%.

\*Standby power; No overload is permitted.

\*Prime power; Overload of 10% is permitted for one hour in twelve hours operation.

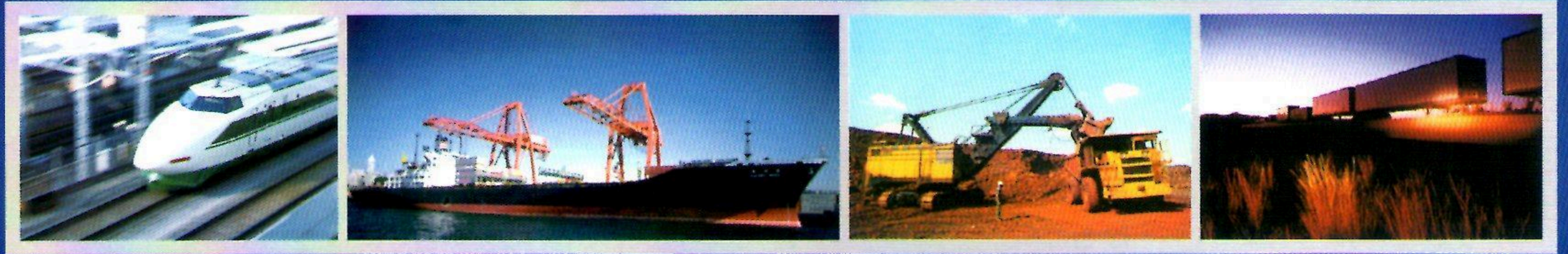
\*Generator sets dimensions & Dry weight just for reference,

\*Data of specifications subject to change without notice.



# Cummins

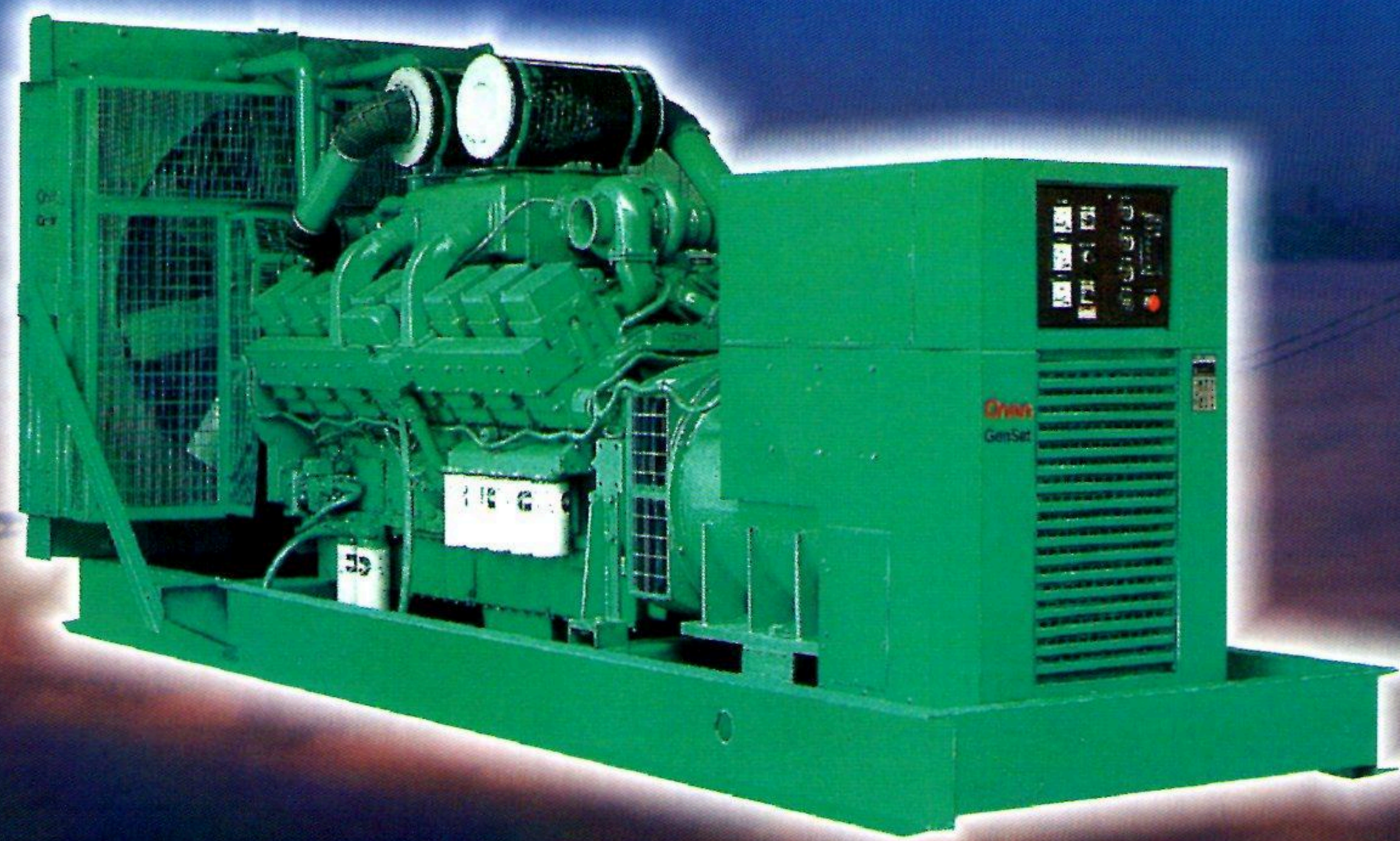
## 康明斯發電機組



美國康明斯公司是全球50匹馬力以上柴油機最大的生產商家，二十世紀九十年代，康明斯公司在日本、中國和印度進行了大量的投資，并獲得了巨大的發展。

重慶康明斯發動機有限公司是美國康明斯公司在中國的合資企業，其主導產品是康明斯N、K和M11三大系列柴油機及柴油發電機組和船用動力機組，功率覆蓋範圍為145-1343KW，廣泛用于載重汽車、客車、工程機械、石油機械、發電機組、船舶和軌道車輛等動力配套領域。其先進的經濟性、動力性、可靠性、耐久性和環境安全性受到國內外用戶的普遍歡迎。

東風康明斯發電機有限公司原由東風汽車公司和美國康明斯公司以50: 50的股權比例于1996年6月設立。2003年2月，通過增資擴股，公司成為集東風汽車股份有限公司柴油發動機分公司、原康明斯獨資擁有的康明斯（襄樊）機加工公司以及東風與康明斯的C系列發動機合資公司的資產和管理為一體的一家新的合資公司。擴大后的東風康明斯發動機有限公司註冊資本逾一億美元，并成為中國中重型柴油機規模最大、技術最先進的生產基地。



### 功率範圍：45KW-1760KW

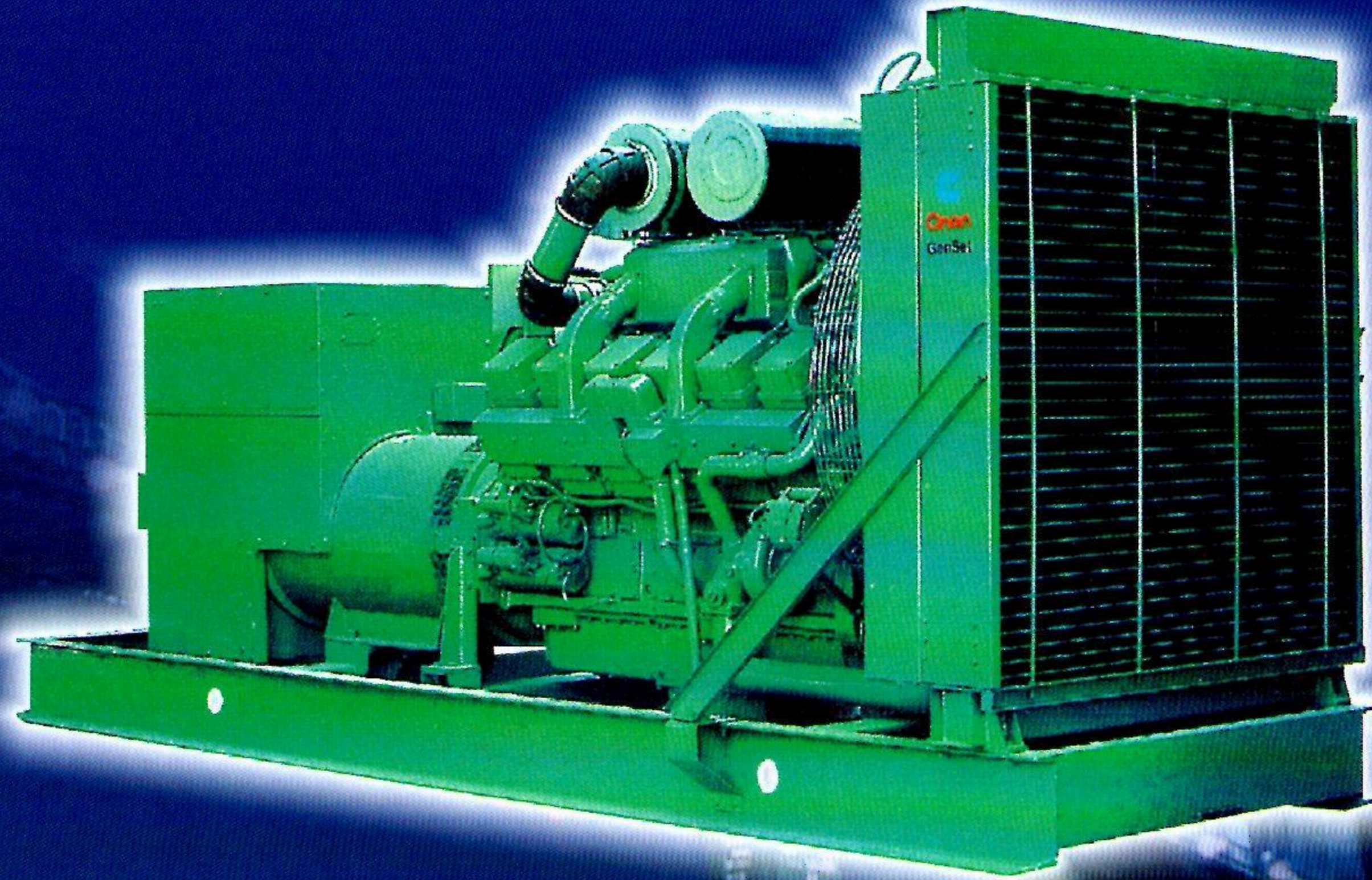
機組型號	常用功率 (KW/KVA)	備用功率 (KW/KVA)	額定電流 (A)	額定燃油耗 (l/h)	發動機型號	缸徑x衝程 (mm)	缸數排列	機組尺寸 長x寬x高 (mm)	重量 (kg)	噪音 (dBA)
HBC45	40/50	45/56	72	12	6BT5.9-G	102x120	6L	1950x830x1430	1100	95
HBC55	50/62.5	55/68	90	14	6BT5.9-G	102x120	6L	2150x830x1430	1250	95
HBC64	58/72.5	64/80	104	17	6BT5.9-G	102x120	6L	2150x830x1430	1300	95
HBC77	70/87.5	77/96	126	19	6BT5.9-G	102x120	6L	2150x830x1430	1350	95
HBC82	75/94	82/102.5	135	21	6BT5.9-G	102x120	6L	2150x830x1430	1350	95
HBC88	80/100	88/110	144	23	6BT5.9-G	102x120	6L	2150x830x1430	1400	95
HBC100	90/112.5	100/125	162	26	6BTAA5.9G	102x120	6L	2350x950x1530	1850	95
HBC114	104/130	114/142.5	187	30	6BTAA5.9G	102x120	6L	2350x950x1530	1900	95

注: 1、額定輸出電壓400V/230V, 額定頻率50Hz, 轉速1500r/min, 額定功率因素0.8滯后。  
 2、機組功率標定的環境條件: 海拔高度1500米, 環境溫度40℃。  
 3、帶\*表示柴油機為康明斯原裝進口, HBC114以下柴油機由東風康明斯生產, HBC220-HBC880柴油機由重慶康明斯生產。  
 4、交流發電機選用馬拉松、利萊森瑪、斯坦福或同等品牌。  
 5、以上數據僅供參考, 如有變更, 恕不另行通知。

您所需要的電力 良富是最佳選擇.....

Cummins

# 康明斯發電機組



## 功率範圍：45KW-1760KW

機組型號	常用功率 (KW/KVA)	備用功率 (KW/KVA)	額定電流 (A)	額定燃油耗 (l/h)	發動機型號	缸徑x衝程 (mm)	缸數 排列	機組尺寸 長x寬x高(mm)	重量 (kg)	噪音 (dBA)
HBC165	150/187.5	165/206	270	42	NTA855G1	140x152	6L	2900x970x1600	2900	103
HBC200	176/220	200/250	317	50	NTA855G1	140x152	6L	2900x970x1600	3100	103
HBC220	200/250	220/275	360	55	NTA855G1	140x152	6L	2980x970x1600	3100	103
HBC240	217/271	240/300	391	61	NTA855G1	140x152	6L	2980x970x1600	3170	103
HBC275	250/312.5	275/344	451	70	NTA855G2	140x152	6L	3000x970x1600	3250	103
HBC310	280/350	310/387.5	515	76	NTA855G4	140x152	6L	3000x970x1600	3400	103
HBC330	300/375	330/412.5	541	83	KTA19G2	159x159	6L	3600x1220x1900	4200	105
HBC400	360/450	400/500	656	97	KTA19G3	159x159	6L	3600x1220x1900	4350	105
HBC440	400/500	440/550	721	107	KTA19G4	159x159	6L	3600x1220x1900	4800	105
HBC550	500/625	550/687.5	902	142	KT38G	159x159	12V	4600x1650x2410	8600	105
HBC660	600/750	660/825	1082	170	KTA38G2	159x159	12V	4600x1650x2410	8950	105
HBC880	800/1000	880/1100	1443	201	KTA38G5	159x159	12V	4800x1890x2410	9650	105
*HAC550	500/625	550/688	902	140	VTA28-G5	140x152	12V	4300x1740x1830	5500	105
*HAC640	580/725	640/800	1046	153	QST30-G1	140x165	12V	4520x2080x2260	7650	105
*HBC704	640/800	704/880	1154	168	QT30-G2	140x165	12V	4520x2080x2260	7650	105
*HAC825	750/937.5	825/1031	1353	184	QST30-G3	140x165	12V	4520x2080x2260	7650	105
*HAC833	750/937.5	833/1041	1353	194	KTA38-G3	159x159	12V	4800x1890x2410	8945	105
*HAC880	800/1000	880/1100	1443	202	QST30-G4	140x165	12V	4520x2080x2260	7650	105
*HAC906	823/1029	906/1132	1484	209	KTA38-G5	159x159	12V	4800x1890x2410	9650	105
*HAC1120	1000/1250	1120/1375	1804	254	KTA50-G3	159x159	16V	5200x2250x2500	10700	105
*HAC1340	1125/1406	1340/1675	2029	275	KTA50-G8	159x159	16V	5600x2250x2500	11700	105
*HAC1650	1500/1875	1650/2062	2706	356	QSK60-G3	159x190	16V	6090x2286x2612	15188	105
*HAC1760	1600/2000	1760/2200	2886	394	QSK60-G4	159x190	16V	6090x2286x2612	16644	105